



POLINDUSTRIAS EXPANDIBLE S.A.S.
Material en Poliestireno Expandido
EPS - Geobloques



Yolima Cendales Quevedo
Gerente Comercial
Cel: 314 406 9673

Dirección fábrica: Kilómetro 2,5 Vía Cota - Chía, Vda Cerca de Piedra.
Chía Cundinamarca.



www.polindustriasexpandible.co



POLINDUSTRIAS EXPANDIBLE S.A.S.

Material en Poliestireno Expandido

EPS - Geobloques

Los geobloques de poliestireno expandido (EPS) fabricados por Polindustrias Expandible S.A.S. son un material estructuralmente estable, de excelente densidad y gran durabilidad, diseñado para reemplazar los rellenos tradicionales como tierra, reebos, gravas o materiales granulares, los cuales tienden a generar asentamientos diferenciales, sobrecargas estructurales y mayores tiempos de ejecución.

Gracias a su estructura celular cerrada y controlada, el EPS ofrece una excelente densidad, que permite disminuir significativamente las cargas muertas sobre suelos de baja capacidad portante, mejorar el comportamiento estructural de las obras y optimizar los tiempos de construcción.

CARACTERÍSTICAS TÉCNICAS

- Densidad controlada: de 20 hasta 35 kg/m³, según la necesidad del proyecto y las condiciones del terreno.
- Alta resistencia mecánica: resistencia a compresión y flexión certificadas mediante análisis de laboratorios especializados, garantizando estabilidad y desempeño estructural.
- Durabilidad comprobada: material inerte, resistente a la humedad y estable en el tiempo.
- Fácil manipulación e instalación: bloques livianos, adaptables y cortables en obra, sin requerir maquinaria pesada.
- Estabilidad dimensional: mantiene sus propiedades físicas incluso bajo condiciones extremas de temperatura o humedad.
- Sostenible y reciclable: producto 100 % reutilizable y libre de contaminantes.

VENTAJAS FRENTE A LOS RELLENOS TRADICIONALES

- Reducción de peso: hasta 100 veces más liviano que un suelo natural compactado, minimizando esfuerzos sobre cimentaciones y estructuras de contención.
- Elimina la necesidad de compactación y los tiempos de asentamiento.
- Disminuye presiones laterales y asentamientos diferenciales.
- Agiliza los procesos constructivos y reduce costos logísticos.
- Favorece la estabilidad global de los proyectos en suelos blandos o de baja capacidad portante.

APLICACIONES

- Construcción y aligeramiento de puentes, terraplenes y pasos elevados.
- Estabilización de taludes y rellenos sobre suelos blandos.
- Ampliación de vías, plataformas y estructuras en zonas de difícil acceso.
- Rellenos compensados y obras hidráulicas.

SUMINISTRO E INSTALACIÓN ESPECIALIZADA

En Polindustrias Expandible S.A.S. no solo fabricamos y suministramos geobloques de alta calidad, sino que también realizamos la instalación en obra con personal técnico experto, garantizando una ejecución segura, precisa y dentro de los plazos establecidos.

Nuestro compromiso es ofrecer soluciones completas a un excelente precio, asegurando que los proyectos no incrementen sus costos y que nuestros clientes reciban el mejor servicio, respaldo y eficiencia en cada etapa del proceso constructivo.

Polindustrias Expandible S.A.S. importa directamente sus materias primas desde Taiwán y China, lo que garantiza competitividad en precios, uniformidad en calidad y cumplimiento técnico de alto nivel. Nuestra experiencia y capacidad de producción nacional nos permiten ofrecer soluciones confiables y comprobadas para la ingeniería civil moderna.



CONSORCIO VIAL COLOMBIA 2021
Puente Vehicular de la calle 153 - Bogotá D. C.
Suministro e Instalación de geobloques + ganchos fijadores
Densidad 20Kg/m³

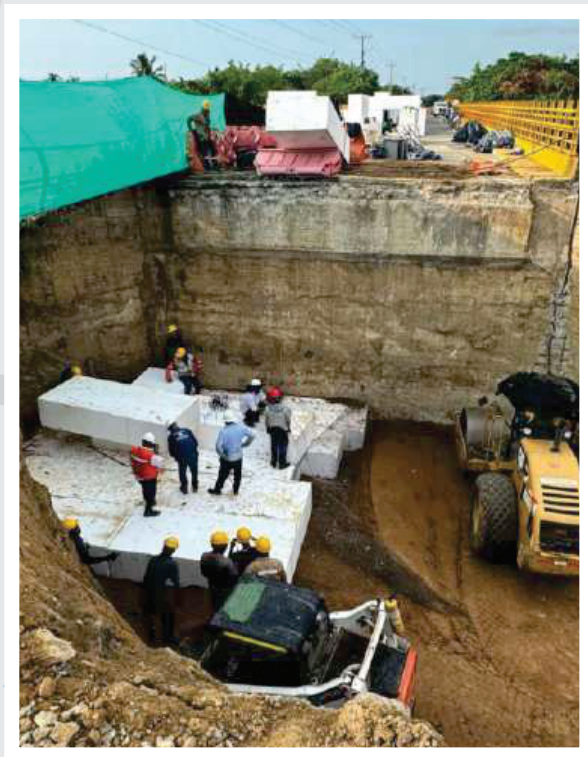


**Concesion Transversal del Sisga SAS
GEOBLOQUES DENSIDAD 22 KG/M³ + ASESORIA INSTALACIÓN +
GANCHOS FIJADORES**
Utilizados para relleno y aligeramiento de terraplen en la conformación de la
estructura en la Vía PR 35+050 UF1
SISGA CUNDINAMARCA



SUELOS E INGENIERÍA S.A.S.

Atendimos la emergencia del puente que colapsó
en la Vía al Mar Puente Juan de Acosta Cartagena - Barranquilla,
Geobloques e instalación.
Densidad 25Kg/m³



CONSTRUCTORA RUMIE S.A.S.
Estabilización concesión vial / Vías del Pacífico PR 99+ 700
Loboguerrero Vía Buga - Buenaventura, Valle del Cauca.
Geobloques e instalación
Densidad 22Kg/m³



Poliestireno expandido - EPS Icopor para los sectores de la construcción e industrial



Poliestireno expandido - EPS Icopor para los sectores de la construcción e industrial



CONSORCIO CTSA INGERAL

Mantenimiento de la infraestructura férrea entregada del
corredor Bogotá - Belencito

El Ramal La Caro Zipaquirá obra requerida e instalada en PK 146+800
Densidad 35Kg/m³



Poliestireno expandido - EPS Icopor para los sectores de la construcción e industrial



CONSORCIO INFRAESTRUCTURA ROVER 009
Construcción de la avenida Alsacia Av.. Ciudad de Cali
transversal 71
Bogotá D. C.
Densidad 20Kg/m³



GISAICO S.A
Puentes La Estrella, Medellín Antioquia
Geobloques en poliestireno expandido
Densidad 25Kg/m³

